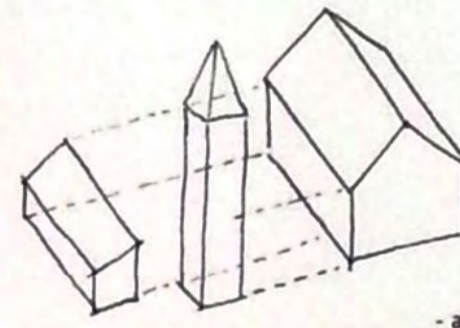
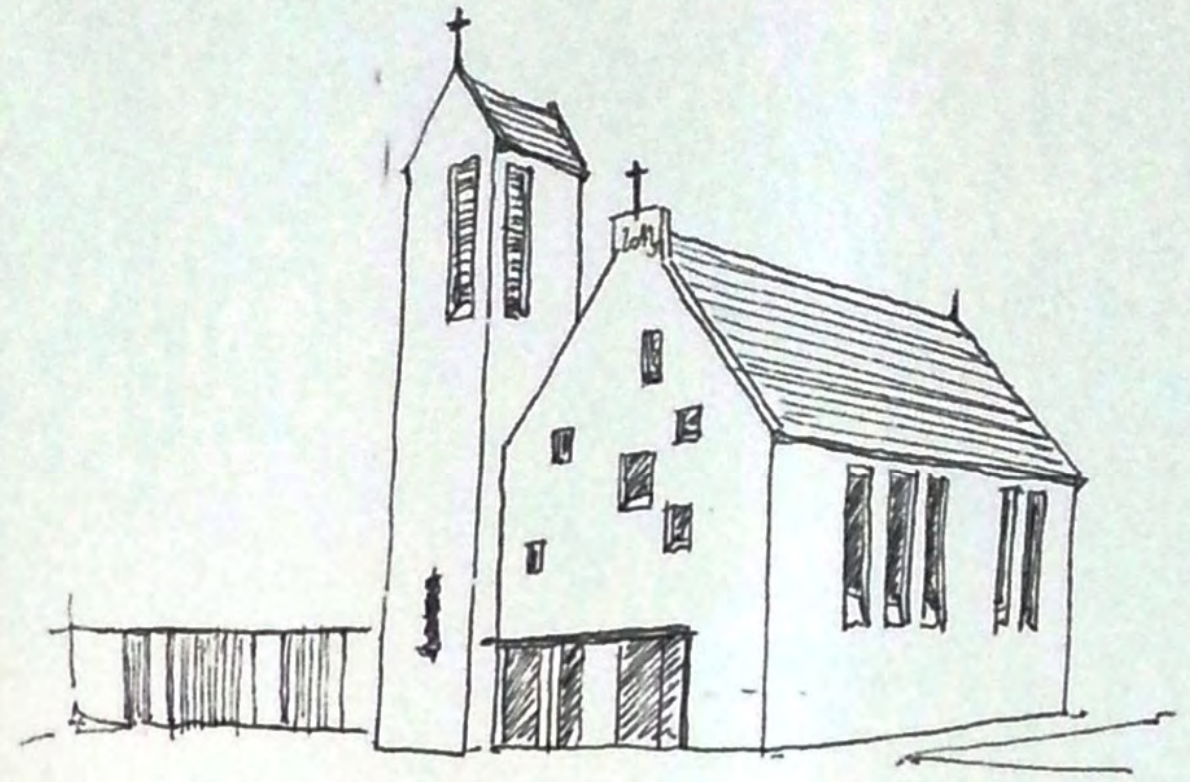
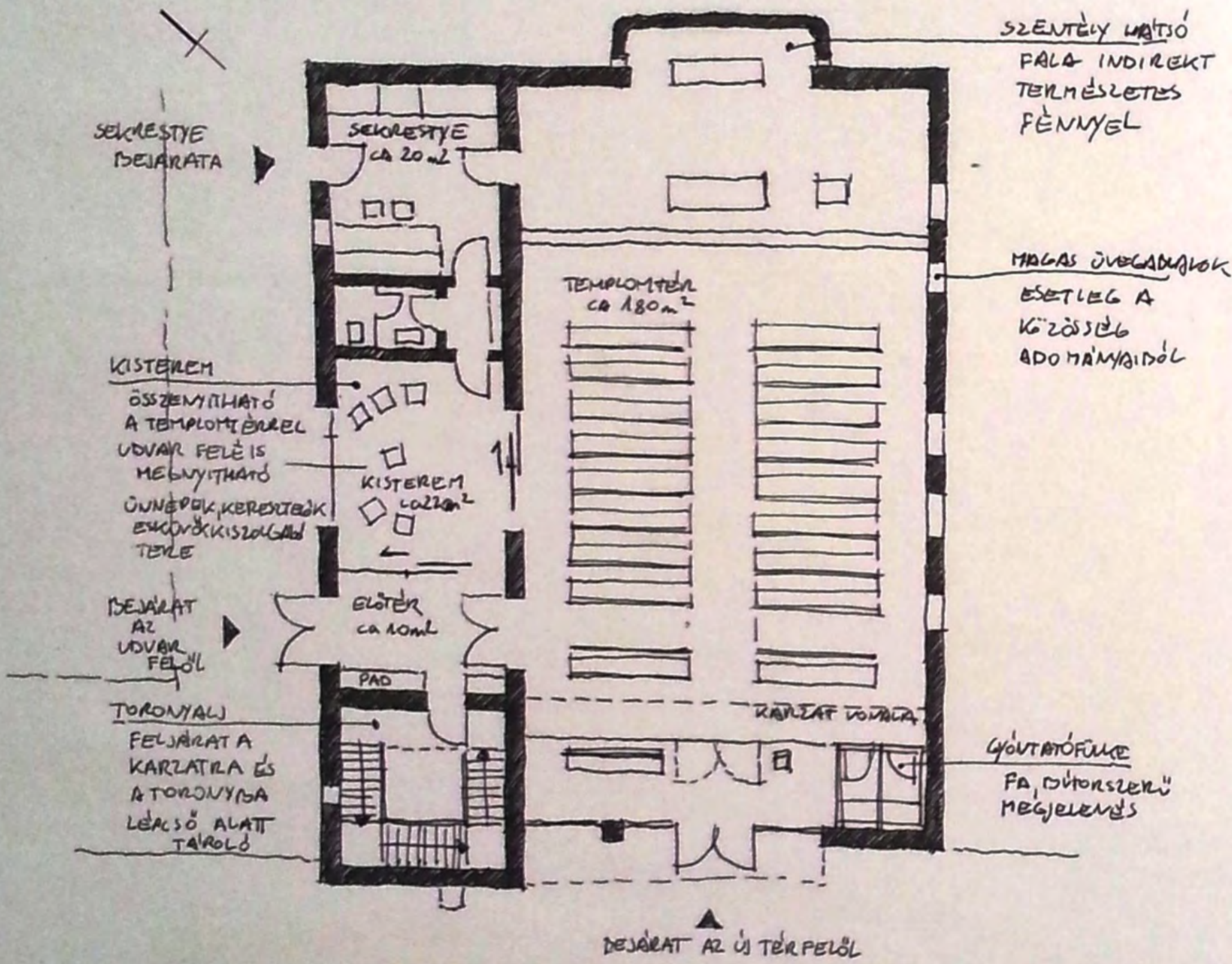




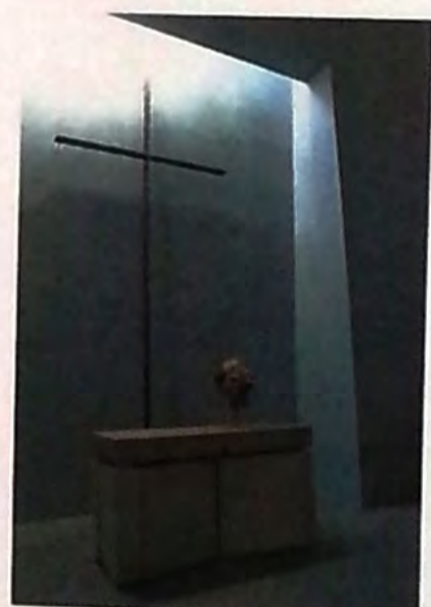
az új templom és tér nyugat felől



- a hagyományos tömegképzés, a templom, mint egyértelmű jel fontos a helyi közösség és a környezet számára
- cél, hogy egy kisgyermek is egyértelműen felismerje



a felújított alsóerdőfalvi Angyali Üdvözlés-templom belsejére, Tomás Bujna



a szentendrei evangélikus templom belsejére, Kocsis József



Szent Imre szobra kőkonolon a torony tér felőli homlokzatán



új ólomüveg-ablak, Saarbrücken



az új győri kismegyeri katolikus templom belsőtere, Balázs Mihály

- a plébániatemplom főhomlokzata városias térre néz, előtere mindig nyitott
- a torony homlokzatán Szent Imre kőszobra
- a homlokzatok fehér vakolata alatt néhol előtűnik egy régi kőelem, a torony felületein helyenként lásszik a falazat struktúrája
- a nyílászárók fából készülnek, fix üvegezésű és tömör nyíló felületekkel
- a hajó nyugati homlokzatán kis lőrés alakú ablakok alatt széles bejáraton keresztül jutunk a templom előterébe

- a templom és a közösségi ház előtt kialakítandó új nyitott tér hangsúlyozza az új épületet. térképzése egyszerű, pihenőpadokkal térszintből kiemelkedő tödfelületekkel - a gyülekezés, közösségi élet egy új helyszíne lehet
- a nyitott tér a gyülekezet és a város új kapcsolódási pontja, a közösségi ház és atemplom által határolt zárt udvar intímabb tér



templombelső makettje, Földes László